

## 社員とともに

コーセーでは「ひとりひとりを大切に」を掲げ、人「財」育成とともに、社員一人ひとりが能力を十分に発揮することのできる健全な職場環境の整備に努めています。美容スタッフから商品開発を目指すなど、チャレンジ精神のある社員は誰でも希望の職に挑戦できる「人材公募制度」を1995年から毎年実施しており、社員が飛躍する機会として定着しています。

### 接客とメイクアップを競う「EMBコンテスト」を開催

EMBとは、Expectation Meet Beyondの略で、「お客さまの期待に応え、期待を超える」という、コーセーの美容スタッフの持つべき精神を集約した言葉です。お客さま一人ひとりの求める美しさや抱える悩みを引き出し、お客さまの期待を超えて満足していただける接客を目指して、技術や知識を日々磨いています。コーセーは1976年から接客の心配りと、メイクアップの技術を競う全国規模でのコンテストをスタートしました。2010年は全国から約3,124名の美容スタッフが参加し、支店大会・エリア大会を経て、8エリア代表206名の中からさらにキャリア3年以上の8名が選抜され、最終決戦が行われました。

2009年からは海外7カ国でも国内と同様の方法でコンテストを開催するなど、EMBコンテストは国内外の美容スタッフのスキルアップに役立っています。



審査員が施術中の立ち居振る舞いや笑顔、会話、テクニクなどを細かく審査

### 「ビジネスリーダー育成塾」を開催

コーセーでは、社員や従業員を対象として、入社年度や職種に応じて、さまざまなキャリアアップ支援を行っ

ています。なかでも2009年から始めた「ビジネスリーダー育成塾」は、「自ら磨く」をコンセプトに、年間5回のカリキュラムで開催されています。社員の自主参加形式で実施され、将来のビジネスリーダーを目指して、実践的な論理的思考力・プレゼンテーション能力といった知識を学びます。参加者からは、「少人数でチームを組んで切磋琢磨し、最終日には社長へ新規事業をプレゼンするという貴重な経験ができた」などの声があり、大変好評でした。今後も多様な相互啓発を通じて、コーセーの成長を牽引するリーダーを育成していきます。



3人一組となって講師の話に耳を傾ける様子

### VOICE

#### 一国の事業に関わる貴重な業務を経験

株式会社コーセー 戦略ブランド事業部 販売企画課  
村上 曜一 (2004年入社)



若いうちに海外に出ることが自分のキャリア形成に重要だと思い、2007年に人材公募制度\*に応募し、中国の上海復旦大学で1年間の語学留学を経験。留学後の2年間は、同国で現地ブランドの販売支援業務を行うなか、現地スタッフとの意思疎通をはじめ、日本の常識が全く通じないことに何度も衝撃を受けるなど、さまざまな壁を感じました。しかし、コーセーは中国においては一外資系企業だと自覚したことで、チャレンジャーとしてマーケットを切り拓いていくという貴重な経験ができました。

言葉や文化、思想の全く違う国で仕事をするのは大変ですが、その分、さまざまな面で成長できます。「思い切り自分を試してみたい」というチャレンジ精神旺盛な仲間が、さらに増えることを期待しています。

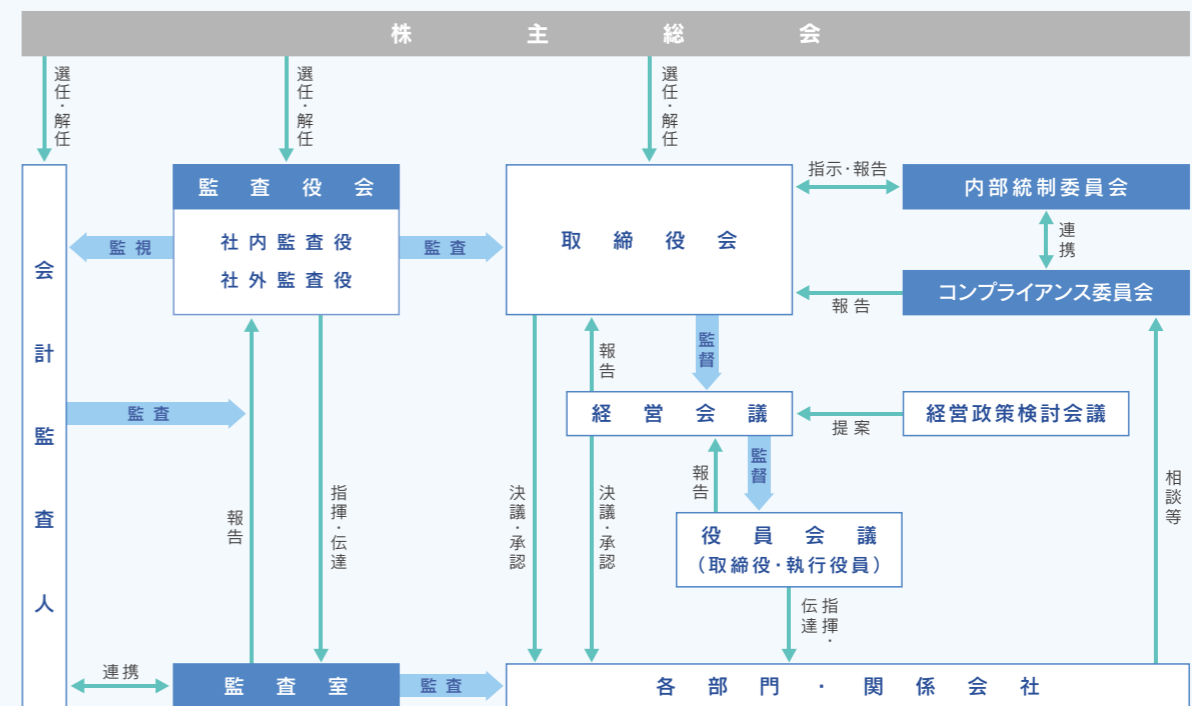
\*人材公募制度は、異なる職種へチャレンジしたり、留学できる制度

## コーポレートガバナンス

コーセーでは、すべてのステークホルダーとの共生を重要な経営課題ととらえ、コーポレートガバナンスの強化によって透明性、公正性の高いコミュニケーションを図っています。そのため、取締役会と監査役会によって業務遂行の監督・監視を行う監査役制度を採用しています。また、業務遂行の効率化を図るために執行役員制

度を導入し、経営会議を設置して経営の重要事項を協議しています。なお、全社的なコンプライアンスを実施・確保するためにコンプライアンス委員会を設置するとともに、監査役2名は当社と利害関係のない独立性のある社外監査役としています。

### コーポレートガバナンス体制



### 会社概要

名称	株式会社コーセー	資本金	4,848百万円 (2011年3月末)
本社	〒103-8251 東京都中央区日本橋3-6-2	代表取締役社長	小林 一俊
創業	1946年3月2日	連結従業員数	5,594名 (2011年3月期末、嘱託・パートを除く)
設立	1948年6月8日	主な事業内容	化粧品の製造・販売