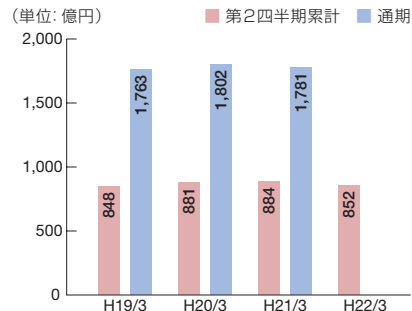
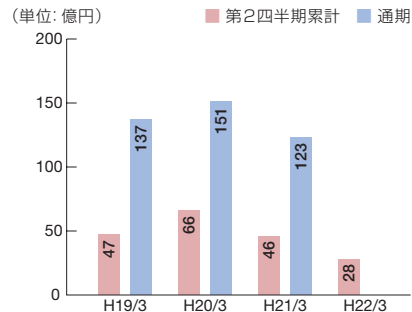


連結財務諸表

◆ 連結売上高



◆ 連結営業利益



連結貸借対照表 (単位: 百万円)

	前 期 (平成21年3月31日現在)	当第2四半期 (平成21年9月30日現在)
資産の部		
流動資産	100,760	102,093
現金及び預金	21,787	21,922
受取手形及び売掛金	24,044	23,977
有価証券	26,534	24,995
たな卸資産	21,846	23,908
繰延税金資産	4,637	5,076
その他	2,194	2,493
貸倒引当金	△283	△280
固定資産	66,159	66,399
有形固定資産	39,296	39,463
建物及び構築物	13,905	13,944
土地	17,701	17,695
その他	7,689	7,823
無形固定資産	3,005	2,604
繰延税金資産	12,610	12,294
その他	11,247	12,036
資産合計	166,920	168,493
負債の部		
流動負債	37,199	38,752
支払手形及び買掛金	14,187	16,350
短期借入金	4,485	4,481
その他	18,527	17,920
固定負債	25,252	24,746
退職給付引当金	21,279	20,637
その他	3,973	4,108
負債合計	62,452	63,499
純資産の部		
株主資本	98,988	98,567
資本金	4,848	4,848
資本剰余金	6,390	6,390
利益剰余金	94,977	94,557
自己株式	△7,228	△7,229
評価・換算差額等	△311	316
その他有価証券評価差額金	145	263
為替換算調整勘定	△456	53
少数株主持分	5,791	6,109
純資産合計	104,468	104,993
負債純資産合計	166,920	168,493

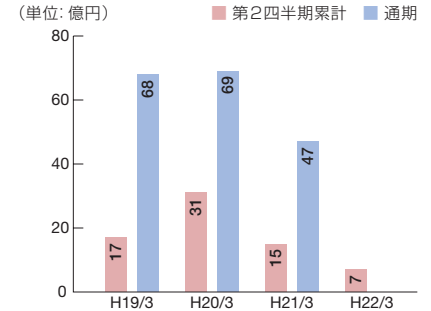
連結損益計算書 (単位:百万円)

	前第2四半期累計 (平成20年4月1日から 平成20年9月30日まで)	当第2四半期累計 (平成21年4月1日から 平成21年9月30日まで)
売上高	88,451	85,269
売上原価	22,800	22,207
売上総利益	65,651	63,062
販売費及び一般管理費	61,047	60,240
営業利益	4,603	2,821
営業外収益	353	290
営業外費用	85	522
経常利益	4,872	2,589
特別利益	122	14
特別損失	99	104
税金等調整前四半期純利益	4,894	2,498
法人税、住民税及び事業税	2,540	1,600
法人税等調整額	236	△201
少数株主利益	534	359
四半期純利益	1,583	740

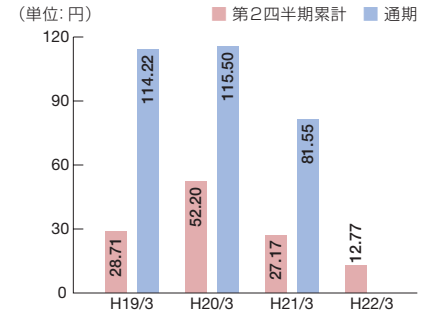
連結キャッシュ・フロー計算書 (単位:百万円)

	前第2四半期累計 (平成20年4月1日から 平成20年9月30日まで)	当第2四半期累計 (平成21年4月1日から 平成21年9月30日まで)
営業活動によるキャッシュ・フロー	3,685	2,875
投資活動によるキャッシュ・フロー	1,663	△9,259
財務活動によるキャッシュ・フロー	△3,680	△1,210
現金及び現金同等物に係る換算差額	△113	△55
現金及び現金同等物の増減額	1,554	△7,649
現金及び現金同等物の期首残高	34,093	39,066
現金及び現金同等物の四半期末残高	35,648	31,416

◆連結純利益



◆連結1株当たり当期純利益



◆1株当たり配当金

