

常識を超える、新しいファンデーション

コーセーは、世界の化粧品業界に先駆けた画期的な新商品を数多く開発してきました。

ファンデーション技術にも定評があり、パウダーファンデーションや2ウェイケーキなど、美しい仕上がりと使いやすさを兼ね備えた新タイプのファンデーションを、常に市場に送り出しています。

生チョコ感触を実現した、次世代「エタニア」誕生

1997年に発売した初代「エタニア」は、自然なツヤ感となめらかな仕上がりが評判を呼び、多くの方にご愛用いただきました。その「エタニア」が2009年秋、「コスメデコルテ エタニア シュール ファンデーション」として生まれ変わりました。

新しい「エタニア」には、コーセーが開発した軽くてきめ細かい“トランスバルーンパウダー”を採用しています。また、独自の充填技術によって、全容量の40%を超える高濃度なエモリエント成分の配合にも成功しました。のびやかに広がる生チョコレートのような感触は、まったく新しい体験を提供します。上質でつややかな素肌美をかなえる、新感覚のファンデーションです。



ファンデーションの歴史をつくるコーセー



1974

サマード

業界初

夏用リキッドファンデーション



1976

フィット オン

業界初

パウダーファンデーション



1979

2ウェイケーキ

業界初

水乾両用ファンデーション

1988

クイックバクト

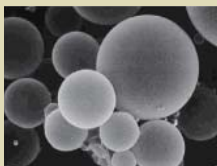
業界初

製法特許を取得した
メッシュスルーファン

を創り続けて…

トランスバルーンパウダーの秘密

1粒1粒の中に空気を含んだ、エアイン構造の球状パウダー。従来のパウダーファンデーションに使われていた粉体と比べ、約10分の1にまで軽量化しました(当社比)。つるんとした膜感でしっかりと毛穴をカバーし、風船のような弾力でハリ感を演出します。さらに、肌色酸化チタンでコーティングすることで、自然な肌色と、より美しい素肌感を感じさせる仕上がりを実現しました。



トランスバルーンパウダー



パウダーは空洞

2009 秋

コスメデコルテ エタニア
シュール ファンデーション



2008

エスブリークプレシャス
ドラマティカルステイ パクト UV

つけたてのきめ細かな仕上がり長時間持続



1997

コスメデコルテ ファンデーション エタニア

独自製法

38%以上の保湿成分を含み、シルクのような肌触りを実現

1994

ルシェリ ウォーターパクト

業界初

水分を80%以上含む

水性固形タイプ



ファンデーション