

新メイクアップブランド『エスプリーク』のイメージキャラクターに 安室奈美恵さんを起用、TV-CM に出演

株式会社コーセー(代表取締役社長:小林一俊)は、30代前半の女性をメインターゲットにした3月25日発売※1の新メイクアップブランド『エスプリーク』のTV-CMを3月26日から開始します。

今回は「どんな時でも鮮やかに、自信を持って生き生きと輝く」「大人の女性としてのエレガントさ」を表現するために、アーティストとして、女性として、常に輝き続ける安室奈美恵さんをブランドのイメージキャラクターとして起用しました。TV-CMでは、安室さんの圧倒的な存在感で視覚と聴覚からターゲット世代へのブランド認知を広めていきます。



■安室奈美恵さん起用理由

新『エスプリーク』のブランドイメージとして「鮮やかな」「生き生きとした」「しなやかな」「女性らしい」「洗練された」女性像を表現するために、最もふさわしいキャラクターとして安室さんを起用しました。

『エスプリーク』のメインターゲットである30代前半の女性に向けて、安室さんの「いつまでも変わらない女性らしいスタイル」で、前向きで、美に積極的な女性たちを応援していきます。

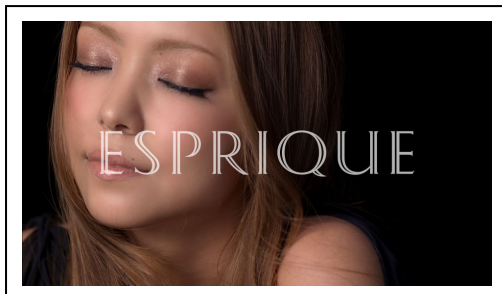
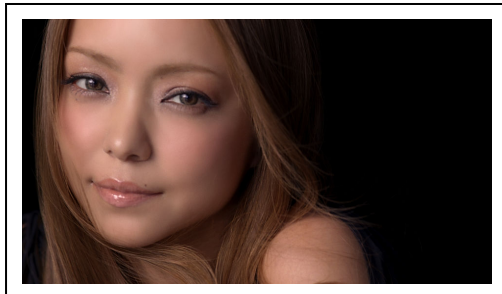
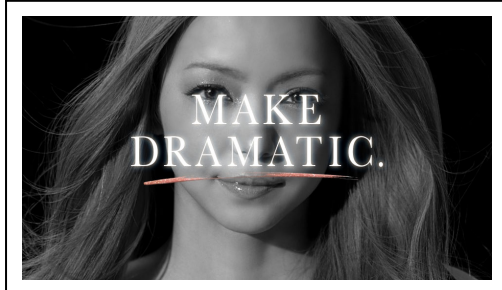
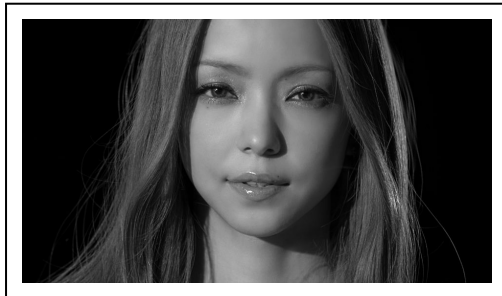
■CM放映概要

- ①放映期間 : 2011年3月26日(土)～31日(木)、4月15日(金)～30日(土)の予定
- ②CMタイトル : 「メイクドラマティック デビュー篇」15秒
「メイクドラマティック プロダクト篇」15秒
- ③放送地域 : 全国 ※1の地域を除く

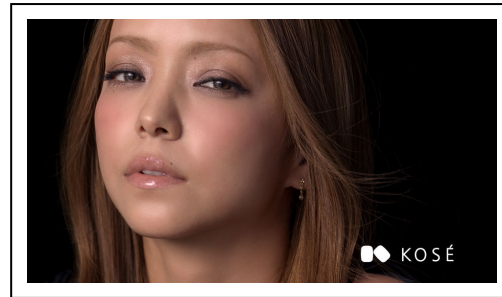
■CM内容

新『エスプリーク』のテーマは【MAKE DRAMATIC】。「ひと塗りで劇的に何かが変わる、何かが起こる」というメッセージをコンセプトにしています。【MAKE DRAMATIC】の世界観をドラマティックでグラフィカルなワンカットで表現し、今までにはない安室奈美恵さんの魅力を引き出し、女性らしいエレガントさ、いきいきとしたツヤ感、時代の空気感を表現しています。

「メイクドラマティック デビュー篇」15秒



「メイクドラマティック プロダクト篇」15秒



■CM撮影エピソード

今回のCMは安室さんの表情だけでドラマティックな瞬間を表現するため、どのような表情を見せてくれるか、周りは期待と緊張の面持ちでスタンバイしていました。

いざ、カメラがまわり、風があたった瞬間、安室さんは閉じていた目を静かに開けました。今までに見せたことがないような、エレガントでセクシーな安室さん。スタッフ全員がモニターの中に吸い込まれそうな、このまま何時間も見とれていたいと思わせるような、まさにドラマティックな瞬間が始まりました。監督のOKの声がスタジオ中に響いた瞬間、全員が立ち上がり、拍手が鳴り止みませんでした。その盛大な拍手に少し照れた安室さん、本番中とはまた違う満面の笑顔で、スタッフ一人一人にお礼を言いながら撮影を終えました。

『エスプリーク』 (<http://esprique.com/> ※3月25日より)

30代前半の女性に向けた新メイクアップブランド。第1弾としてアイカラー、チーク、口紅のメイクアップ商品3品目19品種(ノープリントプライス)を3月25日より発売します。海外では10カ国・地域※2で5月より順次導入予定です。

30代前半の女性は、美容意識は高いものの、仕事も遊びもと忙しい世代です。『エスプリーク』は、この世代に向けて短時間で美しい仕上がりを約束する、新しいメイクアップ商品です。

“美しい仕上がりには妥協しない、でも手早く仕上げたい”というニーズに応え、ひとつのアイテムにつき、ひとつの動作で“簡単・キレイ”に仕上がる「ワンストロークビューティ」を提案していきます。

※1 新製品:震災の影響により、一部地域(青森県、岩手県、宮城県、秋田県、山形県、福島県)に関しては発売を延期しています。

※2 海外展開地域:中国・香港・台湾・シンガポール・マレーシア・タイ・ベトナム・インドネシア・フィリピン・ミャンマー